



# Švédsko 2016



... s mapou i bez ...

Pozvánka obsahuje základní informace k letnímu zájezdu do kolébky orientačního běhu s nezbytnou kulturně poznávací činností místního prostředí. Akce je primárně určena přátelům orientačního běhu a podobně smýšlejícím sportovcům. Tréninkový kemp v pobytu nehledejte, stejně jako se nesnažte srovnávat se seriózním pobytovým zájezdem s renomovanou CK. Počítám zajistit následující - pohodlná doprava, seriózní ubytování na chatách místních OB oddílů, okouzující příroda i kvalitní kulturně poznávací cíle. Jak akce nakonec odpadne záleží i na Vás, účastnících zájezdu ☺

**termín:** **17.7.-30.7. 2016** (může se ještě lehce měnit +/- den)

**doprava:** autobusem; vybavení busu by mělo obsahovat - video TV, WC, kávovar, polohovatelné sedačky, klima, ...; snahou je, mít více zavazadlového prostoru ve vozidle i kvůli přepravě kol (více o dopravě i od dopravce v dalším bulletinu)



**ubytování:** *Finspang - klubovna OB klubu* - cca 20 postelí, nutný vlastní spacák + prostěradlo; dále lehátka ve vedlejší budově (tělocvičně) nebo vlastní karimatky (nutné spacáky); případně ve stanu; prostorné šatny a sprchy, sauna, jídelní hala, zařízená kuchyň; klubovna je u lesa na mapě, cca 1,5km od města, značené běžecké trasy, dostatek obchodů ve městě, ...



*Åhus - vila vedle klubovny OK PAN-Kristianstad* - (48 lůžek ve 13-ti pokojích, nutný vlastní spacák + prostěradlo; ostatní na zemi nebo ve stanu); velká jídelna, velká zařízená kuchyň, sociálky; dům je v rekreační/chatové oblasti 50m od moře, poblíž je vojenský prostor (omezený vstup), cca 2km za městem, jde o letovisko (letní riviéra / tradiční zimní centrum orientááků); písková podlaha, borovicové nebo smíšené lesy, ...



... a možná ještě jinde; zjišťuju další možnosti i třeba kvůli případné účasti na závodech, abychom nemuseli dojíždět z daleka ...

*/\*k ubytování jsem napsal, na co jsem si vzpomněl nebo co jsem zjistil, na další se ptejte*



**stravování:** vlastní; vaření ve skupinách; nádobí by mělo být v každém místě ubytování dostatek, ale hrnec do skupiny uvezete a menší plynový vařič taky vypomůže při návalu v kuchyni; (budme ohleduplní) více info v dalších bulletinech

**pojištění:** každý účastník si zařídí pojištění; lékařské ošetření je ve SWE drahé; základní zdravotní nutnosti (lékárníčku) vezmeme

**následující hrubý program zájezdu je v návrhu** (*návrhy vítám, upřesňující a detailní info v dalších bull.:*)

17.7. (ne) odjezd z RK (asi pozdní odpoledne, večer - v cca 17-20h., dle trajektu)

18.7. (po) ráno příjezd do přístavu (SRN), cesta trajektem, přejezd do Finspångu

18.-25.7. pobyt ve Finspångu - 3-6x trénink (terén = standardní střední „Švédsko“); celodenní výlet do Stockholmu, Uppsaly; turistika v okolí; návštěva Örebro, nákup (*variantně zjišťuji možnost ubytovat se na pár dní blíže ke Stockholmu, absolvovat závody a lépe si užít návštěvu Stockholmu i Uppsaly - je v řešení; rozpis na závody zatím není, 2x sprint - r. 2015 startovné 120 SEK/etapa*)

25.7. (po) přejezd do Åhusu

25.7.-29.7. pobyt v Åhusu - 1-4 tréninky (terén = písčité duny na pobřeží Baltu, částečně zalesněno, „podobné“ Zdelovu; výroba Absolut vodky, švédská riviéra - pláže, moře, venkov; nebo i balvanitá step na jednom z nejvyšších kopců J Švédska; ...)

29.7. (pá) přejezd na trajekt, (asi noční) trajekt, cesta přes SRN do ČR - RK

30.7. (so) příjezd do RK v odpoledních hod. (bude upřesněno)

Kulturně poznávací program v jednotlivých místech doplňuji. Rozumné návrhy uvítám. Jedeme do sportovně založené země s nepřehledným množstvím možností k vyžití. Když nejsou vyloženě kulturní nebo turistická lákadla, pak stačí brouzdat v blízkém či vzdáleném okolí divokou přírodou, která začíná za posledním domem. Nejhorší, co se neběžcům může stát je, že se nechají unést busem na OB trénink a jen se projdou po lese, ve kterém budou běhat běžci nebo si dojdou zpět do místa ubytování. Obyčejná procházka místní přírodou je, pro středozemce z ČR, zážitkem. Určitě se vždy domluvíme, budete-li chtít.

**cena:** předběžně cca **8.000 – 9.700,- Kč**, bude zpřesněna; (obsahuje dopravu a ubytování – doprava 3600-4500,-Kč, dle počtu lidí a ujetých km, ubytování 3900-4800,-Kč)

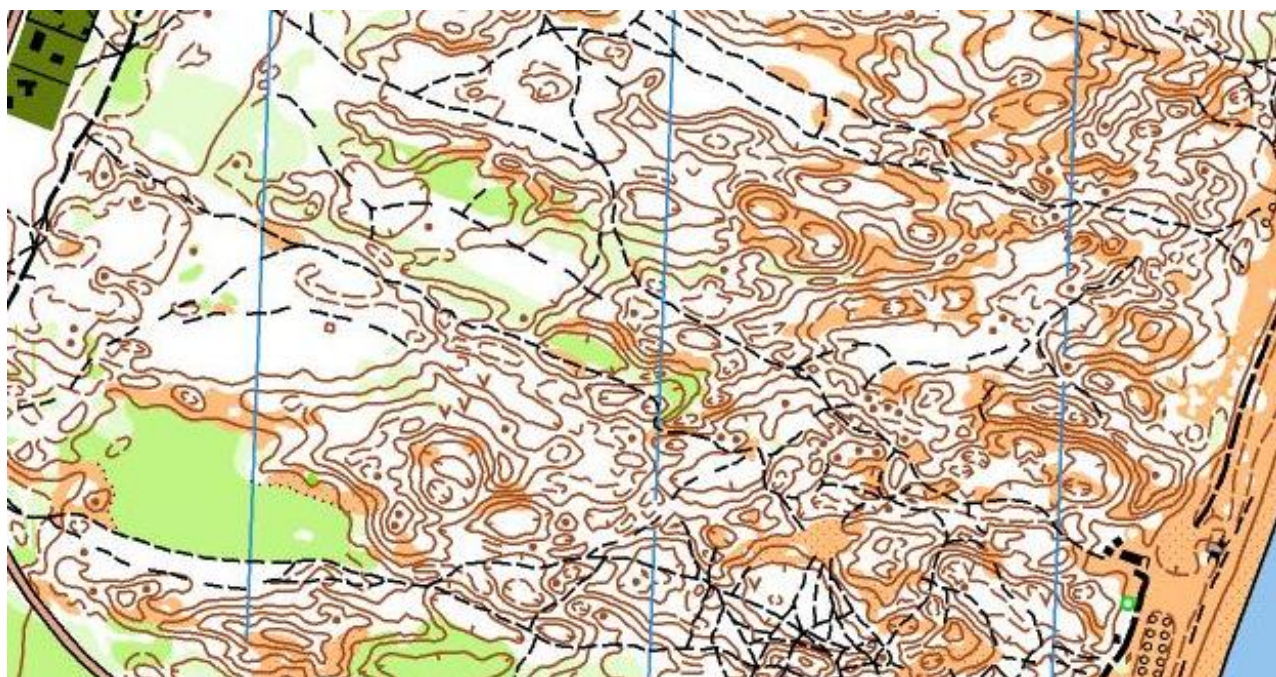
- mapy na tr. budou placeny v hotovosti v místě nebo dopočteny až dle skutečnosti, bývají drahé cca 20-100 SEK/ks, v závislosti na místě)
- případná účast na závodech bude placena dle skutečného startovního v každé kategorii
- platba akce proběhne ve dvou splátkách (záloha s přihláškou, před odjezdem a doplatek vyúčtování po akci)

**přihlášky a informace:** e-mailem na [honza.potstejnsky@seznam.cz](mailto:honza.potstejnsky@seznam.cz) do 15.5. 2016  
<http://www.srk-ob.cz/akce/svedsko2016/index.php>

*/\*přihlášky do vypršení kapacity busu*

**harmonogram následujících událostí týkajících se akce:**

- do **15. 5. 2016** – **závazné přihlášky na akci se zálohou 6000,- Kč** (záloha na ubytování a dopravu)
- III. 2016 – informační bulletin k akci I.
- V. 2016 – informační bulletin k akci II.
- VII. 2016 – cestovní bulletin (podrobnější a poslední informace k akci)
- uvažovaná schůzka před odjezdem (12. nebo 13. 7. kolem 18-té hod.); záleží na dotazech a potřebách účastníků, zda bude nutná; konkrétní dotazy přepíšu a dám na web akce k přečtení přespolním
- do **30. 8. 2016** – doplatek = vyúčtování po akci podle skutečných výdajů



*/\*ukázka mapy z Åhusu, Gropahalet 1:10 000, E=2,5m (písečné duny na pobřeží moře)*

*Další dotazy zodpovím na tr. dorostu nebo mailem.  
Díky za včasné přihlášky, podnětné připomínky a dotazy.*

*/\*HP - [honza.potstejnsky@seznam.cz](mailto:honza.potstejnsky@seznam.cz), 732 223 337*