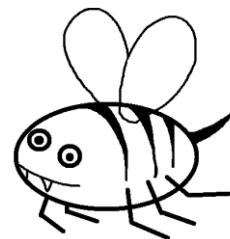


POKYNY

Trailové rojení 2017



Datum:	1. 10. 2017
Pořadající orgán:	ČSOS, sekce Trail-O
Pořadatel:	SOOB Spartak Rychnov nad Kněžnou, z. s.
Ředitel závodu:	Milena Lockerová
Centrum:	Hotel Studánka****, Rychnov nad Kněžnou, 50.168888, 16.32057
Parkování:	V místě
Prezentace:	V neděli 1. 10. od 10 : 00 do 11 : 00 Dohlášky v místě dle možností pořadatele do počtu map
Asistence:	Doporučena vlastní asistence. Pořadatel může asistenci zajistit.
Občerstvení:	Pořadatel nezajišťuje. Restaurace Hotelu Studánka bude otevřena.
Zero tolerance:	Zero odpověď je možná, pokud všechny lampiony stojí na jiných objektech, nebo na správném objektu, ovšem alespoň o 3 m nebo 90° mimo správnou polohu.
Zvláštní značky:	O - výrazný strom X - vývrat X - plošinka X - umělý objekt (informační tabule, herní prvek, ...) O - sloup

Temp0

Datum:	1. října 2017
Start:	11 : 00 - 12 : 00, intervalový bez startovní listiny
Mapa:	Úlet 1 : 2 000, ekvidistance 2 m, ISSOM, stav září 2017, mapoval Tomáš Locker
Terén:	Areál hotelu s četnými terénními a porostovými detaily, budovami komplexu a umělými objekty. Součástí areálu je také bývalá "Nora". Zpevněné komunikace.
Systém závodu:	6 stanovišť s 5 úlohami Za chybně určenou odpověď penalizace 30 s.
Kategorie:	E-Open, E-Junior, A-Open, A-Junior
Časomíra a záznam:	Čas měří jeden časoměřič a odpovědi zapisuje do papírové průkazky, kterou závodník zanechává na posledním stanovišti. Průkazky a řešení budou vydávány po dokončení závodu posledním závodníkem.
Vzdálenosti:	vše v místě, trať 600 m

WC:	V hotelu
Karanténa:	Po dobu závodu není povolen vstup do areálu hotelu (WC). Prostor závodu se uzavírá v 10:45. Mimo účasti v závodě jsou závodníci povinni se zdržovat pouze v prostoru shromaždiště (parkoviště).
Stavba tratí:	Tomáš Locker
Oponentura:	Daniel a Martin Lockerovi
Hlavní rozhodčí:	Martin Locker
Jury:	Dudík Petr, Forstová Lenka, Košťová Jana
Protesty:	Námítky ústně hlavnímu rozhodčímu. Protesty písemně s vkladem 200 Kč tamtéž. Protesty proti výsledkům do 14 dnů na e-mail: locker@vosrk.cz
Výsledky:	Průběžné výsledky k nahlédnutí v centru závodu. Vyhlášení nejlepších tří v kategoriích E proběhne po odpolední klasice (cca 16 : 00) v centru závodu.

PreO

Datum:	1. října 2017
Start:	13 : 00 - 14 : 00, intervalový bez startovní listiny
Mapa:	JeZero 1 : 4 000, ekvidistance 2 m, ISSOM, stav září 2017, mapovali Daniel Locker a Tomáš Leštínský
Terén:	Terén navazuje na loňské PreO 1. Údolí s meandry potoka, terénními útvary, množstvím mravenišť, kameny i skalními stěnami, jež doplňují i smrkové a listnaté hustníčky. Cesta vede výrazně z kopce. Povrch 99 % asfalt.
Tratí:	Kategorie E - 24 kontrol/ 900 m Kategorie A - 13 kontrol / 900 m + 2x2 časovky po závodě v prostoru cíle Z cíle se závodníci vrací zpět po cestě, po které vedla trať. Nerušte, prosím, závodníky na trati. Prosíme závodníky kategorie Open, aby pomohli závodníkům Para při zpáteční cestě.
Limit:	E-Open, E-Junior 100 min E-Para 120 min A 65 min
Kategorie:	E-Open, E-Para, E-Junior, A-Open, A-Junior
Systém ražení:	Do papírových průkazek vlastními kleštěmi. Na startu bude možno zapůjčit hřebík. Kontroly typu A nemají rozhodovací stanoviště.
Vzdálenosti:	centrum - start 100 m cíl - centrum 1000 m
WC:	V hotelu
Stavba tratí:	Daniel Locker
Oponentura:	Martin a Tomáš Lockerovi
Hlavní rozhodčí:	Martin Locker
Jury:	Dudík Petr, Forstová Lenka, Košťová Jana
Protesty:	Námítky ústně hlavnímu rozhodčímu. Protesty písemně s vkladem 200 Kč tamtéž. Protesty proti výsledkům do 14 dnů na e-mail: locker@vosrk.cz
Výsledky:	Průběžné výsledky k nahlédnutí v centru závodu. Vyhlášení nejlepších tří v kategoriích E proběhne po závodě (cca 16 : 00) v centru závodu.