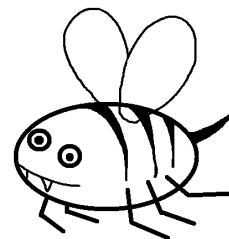


POKYNY

Trailové rojení 2016



Datum:	29. - 30. 10. 2016
Pořádající orgán:	ČSOS, sekce Trail-O
Pořadatel:	SOOB Spartak Rychnov nad Kněžnou, z. s. + KOB Dobruška
Ředitel závodu:	Martin Locker
Centrum:	sobota - Městské koupaliště Rychnov nad Kněžnou (50.1707086N, 16.3027533E) neděle - Hostinec U Mařenky, Městská Habrová, Rychnov nad Kněžnou (50.1728494N, 16.2923847E)
Parkování:	Po oba dny v místě
Prezentace:	V sobotu 29. 10. od 9 : 00 do 10 : 00 Dohlášky v místě dle možností pořadatele do počtu map za zvýšené startovné 150% základní ceny
Asistence:	Pořadatel zajišťuje pouze v exponovaných místech
Občerstvení:	Pořadatel nezajišťuje
Zero tolerance:	není, odpověď Z je zřejmá z mapy a popisů
Upozornění:	Od doby vytvoření map značně poklesla hladina vodních toků a ploch. Okraje vod ve skutečnosti nemusí odpovídat mapě. V centru závodu je umístěna cedule s mapou areálu pevných kontrol, a proto je povoleno mít jakoukoli mapu závodního prostoru.
Zvláštní značky:	O - výrazný strom X - vývrat X - umělý objekt (informační tabule, herní prvek, ...) O - sloup

Temp0

Datum:	29. října 2016
Start:	9 : 30 - 11 : 00, startuje se dle startovní listiny zveřejněné na webu závodu
Mapa:	BZZZ 1 : 2 000, ekvidistance 2 m, ISSOM, stav srpen 2016 , mapoval Tomáš Locker a Tomáš Leštínský
Terén:	Areál koupaliště s četnými vegetačními a antropogenními detaily, údolí sterénními detaily a okolí potoka. Viditelnost dobrá. Cesty tráva nebo dlaždice.
Systém závodu:	Kategorie E - 7 stanovišť se 4 úlohami Kategorie A - 5 stanovišť se 4 úlohami

Za chybně určenou odpověď penalizace 30 s. V centru závodu bude připraveno modelové stanoviště.

Kategorie:	E-Open, E-Junior, A-Open, A-Junior
Časomíra a záznam:	Čas měří jeden časoměřič a odpovědi zapisuje do papírové průkazky, kterou závodník zanechává na posledním stanovišti.
Vzdálenosti:	vše v místě, trať 800 m
WC:	bezbariérové ToiToi v centru závodu
Stavba tratí:	Tomáš Locker
Oponentura:	Daniel a Martin Lockerovi
Hlavní rozhodčí:	Martin Locker
Jury:	Lenka Forstová, Magdalena Kurfürstová, Jiří Kalousek
Protesty:	Námítky ústně hlavnímu rozhodčímu. Protesty písemně s vkladem 200 Kč tamtéž. Protesty proti výsledkům do 14 dnů na e-mail: locker@vosrk.cz
Výsledky:	Průběžné výsledky k nahlédnutí v centru závodu. Vyhlášení nejlepších tří v kategoriích E proběhne po odpolední klasice (cca 16 : 30) v centru závodu.

Pre-O 1

Datum:	29. října 2016
Start:	13 : 00 - 14 : 30, startuje se dle startovní listiny zveřejněné na webu závodu
Mapa:	Žihadlo 1 : 4 000, ekvidistance 2 m, ISSOM, stav říjen 2016, mapoval Tomáš Leštínský
Terén:	Hluboké údolí s meandry potoka, kameny, skalními stěnami a terénními útvary. Cesta 99% asphalt. Viditelnost dostačující.
Trať:	Kategorie E - 25 kontrol/ 900 m/ 18 m převýšení Kategorie A - 16 kontrol / 900 m / 18 m převýšení + 3 časovky v jednom clusteru před startem Z cíle se závodníci vrací zpět po cestě, po které vedla trať. Nerušte, prosím, závodníky na trati.
Limit:	E-Open, E-Junior 105 min E-Para 110 min A 80 min
Kategorie:	E-Open, E-Para, E-Junior, A-Open, A-Junior
Systém ražení:	SportIdent. Každý závodník musí mít vlastní SI čip. Při prezentaci bude možno zapůjčit čip za 50 Kč na jeden závod. Na startu si každý čip vynuluje a orazí startovní jednotku. V cíli orazí cílovou jednotku. Při selhání SI razte špendlíkem do příslušného okýnka v popisech. Vyčítání SI ihned po návratu z trati v centru.
Vzdálenosti:	centrum - start 500 m cíl - centrum 1500 m
WC:	bezbariérové ToiToi v centru závodu
Stavba tratí:	Daniel Locker
Oponentura:	Martin a Tomáš Lockerovi
Hlavní rozhodčí:	Martin Locker

Jury: Ján Furucz, Libor Forst, Jana Kost'ová
Protesty: Námitky ústně hlavnímu rozhodčímu. Protesty písemně s vkladem 200 Kč tamtéž. Protesty proti výsledkům do 14 dnů na e-mail: locker@vosrk.cz
Výsledky: Průběžné výsledky k nahlédnutí v centru závodu. Vyhlášení nejlepších tří v kategoriích E proběhne po závodě (cca 16 : 30) v centru závodu.

Pre-0 2

Datum: 30. října 2016
Start: 11 : 00 - 12 : 30, startuje se dle startovní listiny zveřejněné na webu závodu
Mapa: Úl 1 : 4 000, ekvidistance 2 m, ISSOM, stav říjen 2016, mapoval Tomáš Leštínský
Terén: Hluboké údolí s meandry potoka, kameny a terénními útvary. Cesta 99% asfalt. Viditelnost dostačující.
Trat': Kategorie E, A - 21 kontrol/ 1300 m/ 16 m převýšení + 3 časovky v jednom clusteru v cíli
Z cíle se závodníci vrací zpět po cestě, po které vedla trat'. Nerušte, prosím, závodníky na trati.
Limit: E-Open, E-Junior, A 95 min
E-Para 105 min
Kategorie: E-Open, E-Para, E-Junior, A-Open, A-Junior
Systém ražení: SportIdent. Každý závodník musí mít vlastní SI čip. Při prezentaci bude možno zapůjčit čip za 50 Kč na jeden závod. Na startu si každý čip vynuluje a orazí startovní jednotku. V cíli orazí cílovou jednotku. Při selhání SI razte špendlíkem do příslušného okýnka v popisech. Vyčítání SI ihned po návratu z trati v centru.
Vzdálenosti: centrum - start 400 m
cíl - centrum 1800 m
WC: bezbariérové ToiToi v centru závodu
Stavba tratí: Tomáš Leštínský
Oponentura: Tomáš a Daniel Lockerovi
Hlavní rozhodčí: Tomáš Leštínský
Jury: Dušan Furucz, Pavel Kurfürst, Miroslav Špidlen
Protesty: Námitky ústně hlavnímu rozhodčímu. Protesty písemně s vkladem 200 Kč tamtéž. Protesty proti výsledkům do 14 dnů na e-mail: tomas.lestinsky@atlas.cz
Výsledky: Průběžné výsledky k nahlédnutí v centru závodu. Vyhlášení nejlepších tří v kategoriích E proběhne po závodě (cca 14 : 30) v centru závodu.